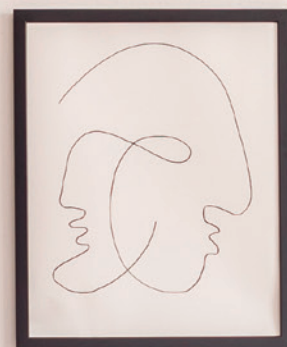


Panasonic

ETHEREA



OTTHONI TERMÉKCSALÁD 2020 – 2021

**A Panasonic legújabb innovációi
az otthoni légkondicionálás világában**

heating & cooling solutions



R32

nanoe™ X. Jobb minőségű levegő az élethez

ETHEREA

A levegő az élet nélkülözhetetlen feltétele. Mi azon dolgozunk, hogy a nanoe™ X technológiákkal mindenki számára jobb egészséget és nagyobb komfortot biztosítsunk.



Bízva a Panasonicra a beltéri levegő minőségét

A nanoe™ X elpusztít számos különféle baktériumot, vírust és szennyeződést, valamint semlegesíti a környezeti szagokat. Ez a szabadalmazott technológia jobb levegőminőséget biztosít lakossági és kereskedelmi ingatlanokban egyaránt.

A Panasonic egyedülálló nanoe™ X technológiájának 7 hatása

Semlegesíti a szagokat



Szagok

Elpusztít ötféle szennyeződést



Baktériumok és vírusok



Penészgombák



Allergének



Pollen



Veszélyes anyagok



Bőr és haj

A nanoe™ X semlegesíti a szagokat, és elpusztít bizonyos baktériumokat és vírusokat

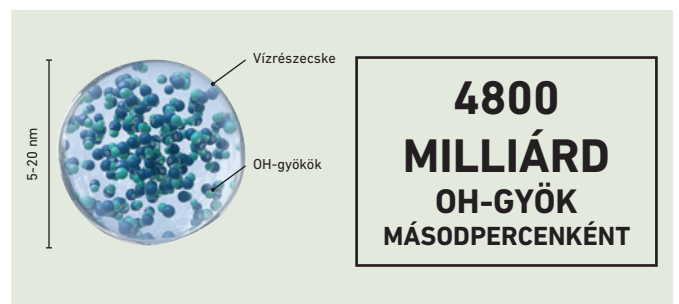
A nanoe™ X 10-szer több OH-gyököt tartalmaz¹⁾.

Az 1. generációs nanoe™ X berendezés másodpercenként 4800 milliárd OH-gyököt hoz létre. Ez 10-szer több OH-gyök, mint amennyire a nanoe™ berendezés képes.

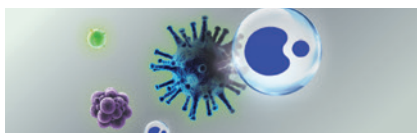
A nanoe™ X-ben lévő több OH-gyök kiemelkedő hatékonysággal pusztítja el a szennyezőanyagokat, például a baktériumokat, vírusokat és allergéneket, valamint semlegesíti a szagokat.

Így Önt mindig egy frissebb és tisztább otthon várja.

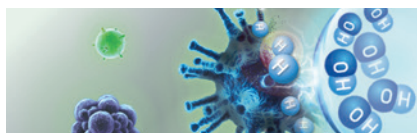
1) A Panasonic tanulmánya alapján.



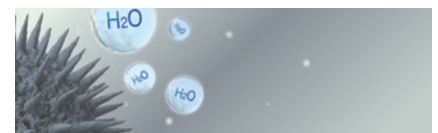
Így őrzi meg a nanoe™ X a levegő frissességét és tisztaságát



A nanoe™ X eléri a baktériumokat.



Az OH-gyökök elvonják a hidrogént a baktériumoktól, ezáltal szétroncsolják a sejt szerkezetét.



Az OH-gyökök a vizzé alakítják a baktériumoktól elvont hidrogént, és megakadályozzák a baktériumok terjedését.

Új fal TZ, szuper kompakt kialakítású

Tökéletes légkondicionáló a legkisebb helyiségekbe otthonában.

Az új, R32 hűtőközeggel működő TZ modellek erőteljesek és hatékonyak.



1 Új, kompakt kialakítás

Az új kompakt kialakításnak köszönhetően a beltéri egységek csak 779mm szélesek. Ez könnyebb telepítést tesz lehetővé, hiszen a beltéri egység olyan szűk helyekre is telepíthető lesz, mint például a helyiségek ajtajai feletti falfelületek.



2 Beépített WLAN és kompatibilitás a Hangasszisztenssel

Az egység az internetre csatlakoztatható, így a Panasonic Comfort Cloud alkalmazással okostelefonról is irányítható. Irányítás, figyelés, egyszerű időzítés, egyszerű interfésszel. A Panasonic Comfort Cloudhoz történő csatlakozással az egység a Google Asszisztens és az Amazon Alexa segítségével irányítható.*

* Az Amazon, Alexa és az összes kapcsolódó logó az Amazon.com, Inc. vagy kapcsolt vállalkozásainak védjegye. A Google, Android, Google Play és Google Home a Google LLC védjegyei.

3 PM2,5

A levegőben fellelhető részecskék (PM2,5) port, koszt, füstöt és folyadékcseppeket tartalmaznak. A szűrő felfogja a veszélyes szennyezőanyagokat, valamint a háztartási port és pollent is tartalmazó PM2,5 részecskéket és képes tisztán tartani a helyiség levegőjét.

4 Stílusos infravörös távvezérlő

Élvezze az innovatív tervezés előnyeit az új, stílusos és karcsú, háttérvilágítású Sky Controller távvezérlővel. Nagyobb kijelző és egyszerűbb használat.

5 WLAN adapter egyszerű / rejtett felszerelése

A legújabb modellek külön helyet alakítottak ki a hálózati adapter számára. A könnyű csatlakoztatás mellett a vezetősínnel ellátott vezetékcsatornák egyértelművé és könnyebbé teszik a telepítést, továbbá rendezetten elrejtethetők: egyszerű megoldás, mely nincs szem előtt.

Csendes és megnyugtató környezet: 20 dB(A) zajszint

Az egyik leghalkabb légkondicionáló berendezés a piacon. A Panasonic inverteres légkondicionálójának belső működési zaja csökkent, mivel az inverter folyamatosan változtatja teljesítményét, ami pontosabb hőmérséklet szabályzást tesz lehetővé.

* KIT-TZ20-WKE, KIT-TZ25-WKE és KIT-TZ35-WKE: Csendes üzemmódban, hűtés közben, alacsony ventilátor-fordulatszám mellett.



Comfort Cloud alkalmazás Praktikus központi vezérlő

A távirányító funkciói bármikor, bárhol egyszerűen elérhetőek és kezelhetőek

- 1 Okos kényelem (Komfort hűtés, mely bárhol és bármikor irányítható)**

 - **Csatlakozás és a működés irányítása:** Akár 10 különböző létesítményt és helyszínenként akár 20 egységet irányíthat, így egyetlen készülékkel több távirányító is kiváltható
 - **Egyszerre több egység kezelése:** Egyidejűleg bekapcsolhat több légkondicionáló egységet vagy csoportot. Heti időzítőt állíthat be egyszerre több egységre az egyéni napirendjéhez igazodva.
- 2 Okos kényelem (A komfort és a levegőminőség egyszerűen kézben tartható)**

Beállított hőmérséklet szabályozása: Beállíthatja a hőmérsékletet a belső és külső hőmérséklet valós idejű megfigyelésével

 - **Előfűtés vagy -hűtés:** Gondoskodjon otthona vagy irodája komfortjáról - már az érkezés előtt!
 - **nanoe™ X ¹⁾:** Aktiválja a fejlett nanoe™ X technológiát, mely semlegesíti a szagokat, és egészségesebb környezetet biztosít.
- 3 Okos hatékonyság (Nagyobb kényelem, kisebb energiapazarlással)**

 - **Energiahasználat elemzése ²⁾:** Energiafogyasztás figyelése a különböző hőmérséklet-beállítások alapján
 - **Energiafelhasználás összehasonlítása (nap/hét/hónap/év):** Összehasonlíthatja a légkondicionáló egységek energiafelhasználási előzményeit, ezáltal jobban megtervezheti a jövőbeni kiadásait.
- 4 Okos segítség (Értesítést kaphat az üzemzavarokról)**

 - **Hibakód-értesítés és azonosítás ³⁾:** Az alkalmazás elindításával ellenőrizheti a hibakódokat, így a hibaelhárítás egyszerűbben elvégezhető. Ez segítséget nyújt a technikusoknak a problémák egyszerű azonosításában.
 - **Felhasználói vezérlési jogosultság:** Több felhasználó regisztrálása. Rendszergazdai jogosultságok beállítása, felhasználói hozzáférés hozzárendelése.

1) A nanoe™ X csak bizonyos sorozatokban érhető el. 2) A becsült energiafogyasztási adatok pontossága az áramellátás mennyiségétől függ. 3) Javításhoz/szervizeléshez forduljon szakemberhez.



Hangvezérlés. A szavak messzebbre érnek, mint a tettek.



A határtalan irányítási lehetőségeknek köszönhetően egyetlen mozdulat nélkül hozzáférhet légkondicionálóinak funkcióijához. Hálózati előkészítéssel rendelkező légkondicionálóink a Panasonic Comfort Cloud alkalmazással és a hangvezérléssel megkönnyítik a légkondicionálók kényelmes irányítását.



Végezzen el több dolgot a hangjával

Egyszerűsítse a napját személyre szabott rutinjával, egyedi tevékenységek csoportosításával.

Ütemezze napirendjét hangjával.

A rutin funkcióval több hangvezérléses eszközt, köztük a hálózati csatlakozásra alkalmas légkondicionálóinkat is irányíthatja, mely segít az egyéni napirend végrehajtásában.

* A(z) Google, a(z) Android, a(z) Google Play és a(z) Google Home a Google LLC védjegye. Az Amazon, Alexa és az összes kapcsolódó logó az Amazon.com, Inc. vagy kapcsolt vállalkozásainak védjegye. A Hangasszisztens szolgáltatások elérhetősége országtól és nyelvtől függ. A beállítási eljárásokról bővebben: <https://aircon.panasonic.com/connectivity/application.html>.

Heatcharge. Energiatároló rendszer

heatcharge



CZ-TACG1
Választható vezeték nélküli Panasonic Comfort Cloud az internetes vezérléshez.



Fali Heatcharge VZ, inverter+ • R32 hűtőközeggel

Szett			KIT-VZ9-SKE	KIT-VZ12-SKE
Hűtőteljesítmény	Névleges (min.-max.)	kW	2,50 (0,60 - 3,00)	3,50 (0,60 - 4,00)
SEER¹⁾			10,50 A+++	10,00 A+++
Pdesign érték (hűtés)		kW	2,50	3,50
Teljesítményfelvétel hűtés üzemmódban	Névleges (min.-max.)	kW	0,43 (0,14 - 0,61)	0,80 (0,14 - 0,98)
Éves energiafogyasztás ³⁾		kWh/év	83	122
Fűtőteljesítmény	Névleges (min.-max.)	kW	3,60 (0,60 - 7,80)	4,20 (0,60 - 9,20)
COP ²⁾		W/W	5,63	5,04
Fűtőteljesítmény -7 °C-on		kW	5,00	5,60
COP -7 °C-on ²⁾		W/W	2,07	2,00
SCOP¹⁾			6,20 A+++	5,90 A+++
Pdesign érték -10 °C-on		kW	3,60	4,20
Teljesítményfelvétel fűtés üzemmódban	Névleges (min.-max.)	kW	0,64 (0,14 - 2,72)	0,83 (0,14 - 3,16)
Éves energiafogyasztás ³⁾		kWh/év	812	995
Beltéri egység			CS-VZ9SKE	CS-VZ12SKE
Hangnyomás ⁴⁾	Hűtés (Magas / Alacsony / Rend. alacsony)	dB(A)	44 / 27 / 18	45 / 33 / 18
	Fűtés (Magas / Alacsony / Rend. alacsony)	dB(A)	44 / 26 / 18	45 / 29 / 18
Méret	Ma x Szé x Mé	mm	295 x 798 x 375	295 x 798 x 375
Nettó tömeg		kg	14,5	14,5
Kültéri egység			CU-VZ9SKE	CU-VZ12SKE
Hangnyomás ⁴⁾	Hűtés / Fűtés (Magas)	dB(A)	49 / 49	50 / 50
Méret ⁵⁾	Ma x Szé x Mé	mm	630 x 799 x 299	630 x 799 x 299
Nettó tömeg		kg	39,5	39,5
Üzemi tartomány	Hűtés min.-max.	°C	-10 ~ +43	-10 ~ +43
	Fűtés min.-max.	°C	-30 ~ +24	-30 ~ +24

1) Energiacímke, A+++ és D közötti besorolás. 2) Az EER és COP számítása az EN 14511-nek megfelelően történt. 3) Az éves energiafogyasztás számítása az EU/626/2011-nek megfelelően történt. 4) A beltéri egységek hangnyomásszintjét az egység teste előtt 1 méterrel, és a padló szintje fölött 0,8 méter magasan mérték. Kültéri egység esetén a mérés az egység teste előtt 1 méterrel és háta mögött 1 méterrel történt. A hangnyomásszint mérése a JIS C 9612-nek megfelelően történt. Q-Lo: csendes üzemmód Lo: Legkisebb beállított ventilátor fordulatszám. 5) Adjon hozzá 70 mm-t a csövezetékek csatlakoztatását figyelembe véve. 6) Amennyiben a kültéri egységet a beltéri egységnek magasabban helyezik el. 7) Külső laboratórium (SP) által bevizsgálva az EN14511:2013 és SP Method 1721 szerint. Ezt a hőmérsékletet a gyár nem garantálja.



SEER és SCOP: A KIT-VZ9-SKE szett esetén. -35 °C FŰTÉS ÜZEMMÓD: A fűtési teljesítményt az SP, egy független európai laboratórium -35 °C-os külső hőmérséklet mellett tesztelte. INTERNETES VEZÉRLÉS: Választható.

Etherea: Tisztítja a benti levegőt

ETHEREA



Beépített vezeték nélküli Panasonic Comfort Cloud az internetes vezérléshez.



Ezüst / Matt fehér fali Ethera, inverter+ • R32 hűtőközeggel

Ezüst szett			KIT-XZ20-VKE	KIT-XZ25-VKE	KIT-XZ35-VKE	—	KIT-XZ50-VKE	—
Matt fehér szett			KIT-Z20-VKE	KIT-Z25-VKE	KIT-Z35-VKE	KIT-Z42-VKE	KIT-Z50-VKE	KIT-Z71-VKE
Hűtőtéljesítmény	Névleges (min.-max.)	kW	2,05(0,75-2,40)	2,50(0,85-3,20)	3,50(0,85-4,00)	4,20(0,85-5,00)	5,00(0,98-6,00)	7,10(0,98-8,50)
EER ¹⁾	Névleges (min.-max.)	W/W	4,56(3,13-4,32)	4,81(3,54-4,05)	4,07(3,54-3,70)	3,39(3,27-3,18)	3,55(3,50-3,08)	3,27(2,33-2,93)
SEER ²⁾			7,50A++	8,50A+++	8,50A+++	6,90A++	7,90A++	6,50A++
Pdesign érték (hűtés)		kW	2,10	2,50	3,50	4,20	5,00	7,10
Teljesítményfelvétel hűtés üzemmódban	Névleges (min.-max.)	kW	0,45(0,24-0,56)	0,52(0,24-0,79)	0,86(0,24-1,08)	1,24(0,26-1,57)	1,41(0,28-1,95)	2,17(0,42-2,90)
Éves energiafogyasztás ³⁾		kWh/év	98	103	144	213	222	382
Fűtőtéljesítmény	Névleges (min.-max.)	kW	2,80(0,70-4,00)	3,40(0,80-5,00)	4,00(0,80-5,50)	5,30(0,80-6,80)	5,80(0,98-8,00)	8,60(0,98-10,20)
Fűtőtéljesítmény -7 °C-on		kW	2,38	2,95	3,20	4,11	4,80	6,31
COP ¹⁾	Névleges (min.-max.)	W/W	4,52(3,89-4,04)	4,79(4,44-3,97)	4,35(4,44-3,72)	3,68(4,21-3,51)	4,03(2,88-3,16)	3,66(2,45-3,46)
SCOP ²⁾			4,70A++	5,10A+++	5,10A+++	4,00A+	4,70A++	4,20A+
Pdesign érték -10 °C-on		kW	2,10	2,70	2,80	3,60	4,20	5,50
Teljesítményfelvétel fűtés üzemmódban	Névleges (min.-max.)	kW	0,62(0,18-0,99)	0,71(0,18-1,26)	0,92(0,18-1,48)	1,44(0,19-1,94)	1,44(0,34-2,53)	2,35(0,40-2,95)
Éves energiafogyasztás ³⁾		kWh/év	626	741	769	1260	1251	1833
Ezüst beltéri egység			CS-XZ20VKEW	CS-XZ25VKEW	CS-XZ35VKEW	—	CS-XZ50VKEW	—
Matt fehér beltéri egység			CS-Z20VKEW	CS-Z25VKEW	CS-Z35VKEW	CS-Z42VKEW	CS-Z50VKEW	CS-Z71VKEW
Hangnyomás ⁴⁾	Hűtés (Magas / Alacsony / Rend. alacsony)	dB(A)	37/24/19	39/25/19	42/28/19	43/31/25	44/37/30	47/38/30
	Fűtés (Magas / Alacsony / Rend. alacsony)	dB(A)	38/25/19	41/27/19	43/33/19	43/35/29	44/37/30	47/38/30
Méret	Ma x Szé x Mé	mm	295x919x194	295x919x194	295x919x194	295x919x194	302x1120x236	302x1120x236
Nettó tömeg		kg	9	10	10	10	12	13
Kültéri egység			CU-Z20VKE	CU-Z25VKE	CU-Z35VKE	CU-Z42VKE	CU-Z50VKE	CU-Z71VKE
Hangnyomás ⁴⁾	Hűtés / Fűtés (Magas)	dB(A)	45/46	46/47	48/50	49/51	47/47	52/54
	Méret ⁵⁾	Ma x Szé x Mé	mm	542x780x289	542x780x289	542x780x289	619x824x299	695x875x320
Nettó tömeg		kg	27	31	31	31	42	50
Üzemi tartomány	Hűtés min.-max.	°C	-10~+43	-10~+43	-10~+43	-10~+43	-10~+43	-10~+43
	Fűtés min.-max.	°C	-15~+24	-15~+24	-15~+24	-15~+24	-15~+24	-15~+24

1) Az EER és COP számítása az EN 14511-nek megfelelően történt. 2) Energiacímke, A+++ és D közötti besorolás. 3) Az éves energiafogyasztás számítása az EU/626/2011-nek megfelelően történt. 4) A beltéri egységek hangnyomásszintjét az egység teste előtt 1 méterrel, és a padló szintje fölött 0,8 méter magasan mérték. Kültéri egység esetén a mérés az egység teste előtt 1 méterrel és háta mögött 1 méterrel történt. A hangnyomásszint mérése a JIS C 9612-nek megfelelően történt. Q-Lo: csendes üzemmód Lo: Legkisebb beállított ventilátor fordulatszám. 5) Adjon hozzá 70 mm-t a csővezetékek csatlakoztatását figyelembe véve. 6) Amennyiben a kültéri egységet a beltéri egységnél magasabban helyezik el.



SEER és SCOP: A KIT-XZ25-VKE, KIT-XZ35-VKE, KIT-Z25-VKE és KIT-Z35-VKE szetthez. RENDKÍVÜL CSENDES: A KIT-XZ20-VKE, KIT-XZ25-VKE, KIT-XZ35-VKE, KIT-Z20-VKE, KIT-Z25-VKE és KIT-Z35-VKE szetthez. INTERNETES VEZÉRLÉS: Beépített WLAN.

Új falı TZ, szuper kompakt kialakítású modell



ÚJ
2020



CSAK
779mm



Beépített vezeték nélküli Panasonic Comfort Cloud az internetes vezérléshez.



Fali TZ, kompakt kialakítású • R32 hűtőközeggel

Szett			KIT-TZ20-WKE	KIT-TZ25-WKE	KIT-TZ35-WKE	KIT-TZ42-WKE	KIT-TZ50-WKE	KIT-TZ60-WKE	KIT-TZ71-WKE
Hűtőteljesítmény	Névleges (min.-max.)	kW	2,00(0,75-2,40)	2,50(0,85-3,00)	3,50(0,85-3,90)	4,20(0,85-4,60)	5,00(0,98-5,60)	6,00(0,98-6,60)	7,10(0,98-8,20)
EER ¹⁾	Névleges (min.-max.)	W/W	4,08(4,17-4,00)	3,85(4,05-3,41)	3,57(3,62-3,36)	3,36(3,62-2,80)	3,13(3,92-2,95)	3,24(3,92-2,87)	3,17(2,33-2,98)
SEER²⁾			7,00A++	7,00A++	6,80A++	6,40A++	6,90A++	6,80A++	6,20A++
Pdesign érték (hűtés)		kW	2,00	2,50	3,50	4,20	5,00	6,00	7,10
Teljesítményfelvétel hűtés üzemmódban	Névleges (min.-max.)	kW	0,49(0,18-0,60)	0,65(0,21-0,88)	0,98(0,24-1,16)	1,25(0,24-1,64)	1,60(0,25-1,90)	1,85(0,25-2,30)	2,24(0,42-2,75)
Éves energiafogyasztás ³⁾		kWh/év	100	125	180	230	254	309	401
Fűtőteljesítmény	Névleges (min.-max.)	kW	2,70(0,70-3,60)	3,30(0,80-4,10)	4,00(0,80-5,10)	5,00(0,80-6,80)	5,80(0,98-7,50)	7,00(0,98-8,20)	8,60(0,98-9,90)
Fűtőteljesítmény -7 °C-on		kW	2,14	2,70	3,30	3,90	4,62	4,90	6,13
COP ¹⁾	Névleges (min.-max.)	W/W	4,15(4,24-3,53)	4,18(4,21-3,66)	4,04(4,10-3,70)	3,73(4,10-3,33)	3,41(4,67-3,26)	3,68(4,67-3,57)	3,51(2,45-3,47)
SCOP²⁾			4,60A++	4,60A++	4,60A++	4,00A+	4,50A+	4,30A+	4,00A+
Pdesign érték -10 °C-on		kW	1,90	2,40	2,80	3,60	4,00	4,40	5,50
Teljesítményfelvétel fűtés üzemmódban	Névleges (min.-max.)	kW	0,65(0,17-1,02)	0,79(0,19-1,12)	0,99(0,20-1,38)	1,34(0,20-2,04)	1,70(0,21-2,30)	1,90(0,21-2,30)	2,45(0,40-2,85)
Éves energiafogyasztás ³⁾		kWh/év	578	730	852	1260	1244	1433	1925
Beltéri egység			CS-TZ20WKEW	CS-TZ25WKEW	CS-TZ35WKEW	CS-TZ42WKEW	CS-TZ50WKEW	CS-TZ60WKEW	CS-TZ71WKEW
Hangnyomás ⁴⁾	Hűtés (Magas / Alacsony / Rend. alacsony)	dB(A)	37/25/20	40/26/20	42/30/20	44/31/29	44/37/33	45/37/34	47/38/35
	Fűtés (Magas / Alacsony / Rend. alacsony)	dB(A)	38/26/22	40/27/22	42/33/22	44/35/28	44/37/33	45/37/34	47/38/35
Méret	Ma x Szé x Mé	mm	290x779x209	290x779x209	290x779x209	290x779x209	290x779x209	302x1102x244	302x1102x244
Nettó tömeg		kg	8	8	8	8	8	13	13
Kültéri egység			CU-TZ20WKE	CU-TZ25WKE	CU-TZ35WKE	CU-TZ42WKE	CU-TZ50WKE	CU-TZ60WKE	CU-TZ71WKE
Hangnyomás ⁴⁾	Hűtés / Fűtés (Magas)	dB(A)	46/47	47/48	48/50	49/51	48/49	49/51	52/54
Méret ⁵⁾	Ma x Szé x Mé	mm	542x780x289	542x780x289	542x780x289	542x780x289	619x824x299	619x824x299	695x875x320
Nettó tömeg		kg	24	25	31	31	36	36	50
Üzemi tartomány	Hűtés min.-max.	°C	-10~+43	-10~+43	-10~+43	-10~+43	-10~+43	-10~+43	-10~+43
	Fűtés min.-max.	°C	-15~+24	-15~+24	-15~+24	-15~+24	-15~+24	-15~+24	-15~+24

1) Az EER és COP számítása az EN 14511-nek megfelelően történt. 2) Energiacímke, A+++ és D közötti besorolás. 3) Az éves energiafogyasztás számítása az EU/626/2011-nek megfelelően történt. 4) A beltéri egységek hangnyomásszintjét az egység teste előtt 1 méterrel, és a padló szintje fölött 0,8 méter magasan mérték. Kültéri egység esetén a mérés az egység teste előtt 1 méterrel és háta mögött 1 méterrel történt. A hangnyomásszint mérése a JIS C 9612-nek megfelelően történt. Q-Lo: csendes üzemmód Lo: Legkisebb beállított ventilátor fordulatszám. 5) Adjon hozzá 70 mm-t a csövezetékek csatlakoztatását figyelembe véve. 6) Amennyiben a kültéri egységet a beltéri egységnél magasabban helyezik el.



SEER és SCOP: A KIT-TZ20-WKE és KIT-TZ25-WKE esetén. RENDKÍVÜL CSENDES: A KIT-TZ20-WKE, KIT-TZ25-WKE és KIT-TZ35-WKE esetén. INTERNETES VEZÉRLÉS: Beépített WLAN.

Új fali FZ, kompakt kialakítású modell



CZ-TACG1
Választható vezeték nélküli Panasonic Comfort Cloud az internetes vezérléshez.



ÚJ Fali FZ, kompakt kialakítású, inverter • R32 hűtőközeggel

Szett			KIT-FZ25-WKE	KIT-FZ35-WKE	KIT-FZ50-WKE	KIT-FZ60-WKE
Hűtőtéljesítmény	Névleges (min.-max.)	kW	2,50(0,85-3,00)	3,40(0,85-3,90)	5,00(0,98-5,40)	6,00(0,98-6,50)
EER ¹⁾	Névleges (min.-max.)	W/W	3,68(4,05-3,33)	3,18(3,54-3,05)	3,03(3,92-2,90)	3,03(3,92-2,83)
SEER²⁾			6,20 A++	6,10 A++	6,50 A++	6,30 A++
Pdesign érték (hűtés)		kW	2,50	3,40	5,00	6,00
Teljesítményfelvétel hűtés üzemmódban	Névleges (min.-max.)	kW	0,68(0,21-0,90)	1,07(0,24-1,28)	1,65(0,25-1,86)	1,98(0,25-2,30)
Éves energiafogyasztás ³⁾		kWh/év	141	195	269	333
Fűtőtéljesítmény	Névleges (min.-max.)	kW	3,15(0,80-3,60)	3,84(0,80-4,40)	5,40(0,98-7,50)	6,80(0,98-8,00)
Fűtőtéljesítmény -7 °C-on		kW	2,14	2,60	4,58	5,10
COP ¹⁾	Névleges (min.-max.)	W/W	4,04(4,21-3,46)	3,66(4,10-3,41)	3,42(4,67-3,06)	3,15(4,26-3,02)
SCOP²⁾			4,20 A+	4,20 A+	4,10 A+	4,00 A+
Pdesign érték -10 °C-on		kW	1,90	2,40	4,00	4,40
Teljesítményfelvétel fűtés üzemmódban	Névleges (min.-max.)	kW	0,78(0,19-1,04)	1,05(0,20-1,29)	1,58(0,21-2,45)	2,16(0,23-2,65)
Éves energiafogyasztás ³⁾		kWh/év	633	800	1366	1540
Beltéri egység			CS-FZ25WKE	CS-FZ35WKE	CS-FZ50WKE	CS-FZ60WKE
Hangnyomás ⁴⁾	Hűtés (Magas / Alacsony / Rend. alacsony)	dB(A)	37/26/20	38/30/20	44/37/34	45/37/34
	Fűtés (Magas / Alacsony / Rend. alacsony)	dB(A)	37/27/24	38/33/25	44/37/34	45/37/34
Méreték	Ma x Szé x Mé	mm	290x779x209	290x779x209	290x779x209	290x779x209
Nettó tömeg		kg	8	8	8	9
Kültéri egység			CU-FZ25WKE	CU-FZ35WKE	CU-FZ50WKE	CU-FZ60WKE
Hangnyomás ⁴⁾	Hűtés / Fűtés (Magas)	dB(A)	48/49	48/50	48/49	50/50
Méreték ⁵⁾	Ma x Szé x Mé	mm	542x780x289	542x780x289	619x824x299	695x875x320
Nettó tömeg		kg	24	25	36	43
Üzemi tartomány	Hűtés min.-max.	°C	-10~+43	-10~+43	-10~+43	-10~+43
	Fűtés min.-max.	°C	-15~+24	-15~+24	-15~+24	-15~+24

1) Az EER és COP számítása az EN 14511-nek megfelelően történt. 2) Energiacímke, A+++ és D közötti besorolás. 3) Az éves energiafogyasztás számítása az EU/626/2011-nek megfelelően történt. 4) A beltéri egységek hangnyomásszintjét az egység teste előtt 1 méterrel, és a padló szintje fölött 0,8 méter magasan mérték. Kültéri egység esetén a mérés az egység teste előtt 1 méterrel és háta mögött 1 méterrel történt. A hangnyomásszint mérése a JIS C 9612-nek megfelelően történt. Q-Lo: csendes üzemmód Lo: Legkisebb beállított ventilátor fordulatszám. 5) Adjon hozzá 70 mm-t a csövezetek csatlakoztatását figyelembe véve. 6) Amennyiben a kültéri egységet a beltéri egységénél magasabban helyezik el.



SEER és SCOP: A KIT-FZ50-WKE szett esetén. RENDKÍVÜL CSENDES: A KIT-FZ25-WKE és KIT-FZ35-WKE szett esetén. INTERNETES VEZÉRLÉS: Választható.

PADLÓKONZOL, INVERTER+



CZ-TACG1
Választható vezeték nélküli Panasonic Comfort Cloud az internetes vezérléshez.



Padlókonzol, inverter+ • R32 hűtőközeggel

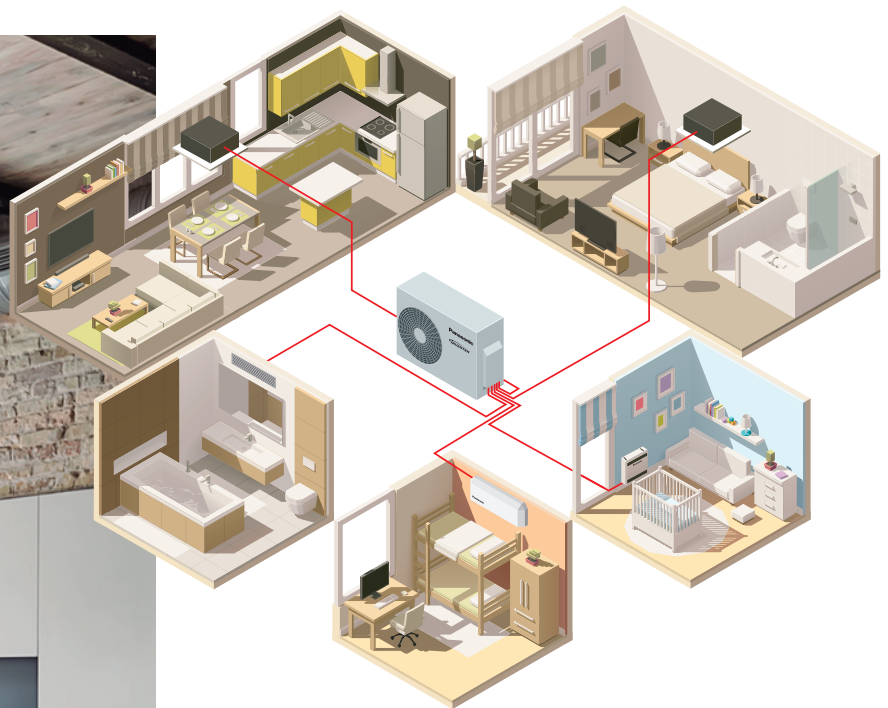
Szett			KIT-Z25-UFE	KIT-Z35-UFE	KIT-Z50-UFE
Hűtőtéljesítmény	Névleges (min.-max.)	kW	2,50(0,85 - 3,40)	3,50(0,85 - 3,80)	5,00(0,90 - 5,70)
EER ¹⁾	Névleges (min.-max.)	W/W	4,81(3,54 - 3,78)	4,07(3,54 - 3,73)	3,60(3,53 - 3,15)
SEER ²⁾			7,90 A++	8,10 A++	6,70 A++
Pdesign érték (hűtés)		kW	2,50	3,50	5,00
Teljesítményfelvétel hűtés üzemmódban	Névleges (min.-max.)	kW	0,52(0,24 - 0,90)	0,86(0,24 - 1,02)	1,39(0,26 - 1,81)
Éves energiafogyasztás ³⁾		kWh/év	111	151	261
Fűtőtéljesítmény	Névleges (min.-max.)	kW	3,40(0,85 - 5,00)	4,30(0,85 - 6,00)	5,80(0,90 - 8,10)
Fűtőtéljesítmény -7 °C-on		kW	2,88	3,37	5,03
COP ¹⁾	Névleges (min.-max.)	W/W	4,47(3,54 - 3,70)	3,98(3,54 - 3,43)	3,74(3,46 - 3,12)
SCOP ²⁾			4,60 A++	4,60 A++	4,30 A+
Pdesign érték -10 °C-on		kW	2,70	3,20	4,40
Teljesítményfelvétel fűtés üzemmódban	Névleges (min.-max.)	kW	0,76(0,24 - 1,35)	1,08(0,24 - 1,75)	1,55(0,26 - 2,60)
Éves energiafogyasztás ³⁾		kWh/év	822	974	1433
Beltéri egység			CS-Z25UFEAW	CS-Z35UFEAW	CS-Z50UFEAW
Hangnyomás ⁴⁾	Hűtés (Magas / Alacsony / Rend. alacsony)	dB(A)	38 / 25 / 20	39 / 26 / 20	44 / 31 / 27
	Fűtés (Magas / Alacsony / Rend. alacsony)	dB(A)	38 / 25 / 19	39 / 26 / 19	46 / 33 / 29
Méret	Ma x Szé x Mé	mm	600 x 750 x 207	600 x 750 x 207	600 x 750 x 207
Nettó tömeg		kg	13	13	13
Kültéri egység			CU-Z25UBEA	CU-Z35UBEA	CU-Z50UBEA
Hangnyomás ⁴⁾	Hűtés / Fűtés (Magas)	dB(A)	46 / 47	48 / 48	48 / 48
Méret ⁵⁾	Ma x Szé x Mé	mm	542 x 780 x 289	619 x 824 x 299	695 x 875 x 320
Nettó tömeg		kg	33	35	43
Üzemi tartomány	Hűtés min.-max.	°C	-10 ~ +43	-10 ~ +43	-10 ~ +43
	Fűtés min.-max.	°C	-15 ~ +24	-15 ~ +24	-15 ~ +24

1) Az EER és COP számítása az EN 14511-nek megfelelően történt. 2) Energiacímke, A+++ és D közötti besorolás. 3) Az éves energiafogyasztás számítása az EU/626/2011-nek megfelelően történt. 4) Az egységek hangnyomásszintjét az egység teste előtt 1 méterrel, és a padló szintje fölött 1 méter magasan mérték. A hangnyomásszint mérése a JIS C 9612-nek megfelelően történt. Q-Lo: csendes üzemmód. Lo: Legkisebb beállított ventilátor fordulatszám. 5) Adjon hozzá 70 mm-t a csővezeték csatlakoztatását figyelembe véve. 6) Amennyiben a kültéri egységet a beltéri egységénél magasabban helyezik el.



SEER és SCOP: A KIT-Z35-UFE szett esetén. RENDKÍVÜL CSENDES: A KIT-Z25-UFE és KIT-Z35-UFE szett esetén. INTERNETES VEZÉRLÉS: Választható. iF FORMATERVEZÉSI DÍJ 2019: A Padlókonzol egység elnyerte a rangos iF Formatervezési díjat 2019-ben.

Többszörös split és Free Multi-rendszer



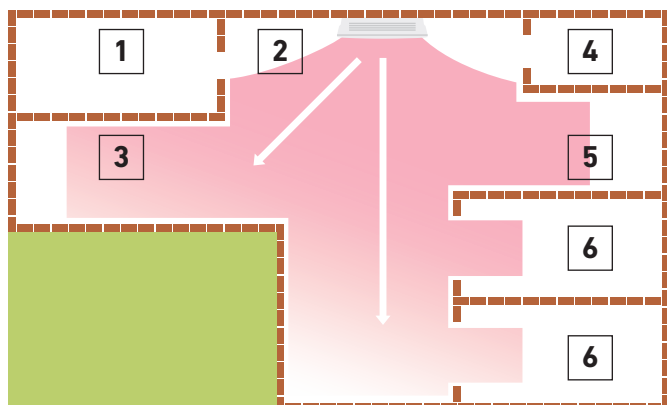
Miért jobb egy többszörös split rendszer, mint több különálló split egység?

Akár 5 beltéri egység egyetlen kültéri egységhez

- Egyetlen kompakt kültéri egység
- Nagyobb beltéri komfort, mivel minden helyiség fűtését egy saját beltéri egység biztosítja
- Sokkal nagyobb teljesítményű, mint egy mono split
- Nagyobb hatékonyság, mert az egységek mindig maximális teljesítménnyel működnek
- Bármilyen típusú beltéri egység, így a lakóépület adottságaitól függően akár fali vagy konzolos beltéri egység is csatlakoztatható.

Mono split megoldás

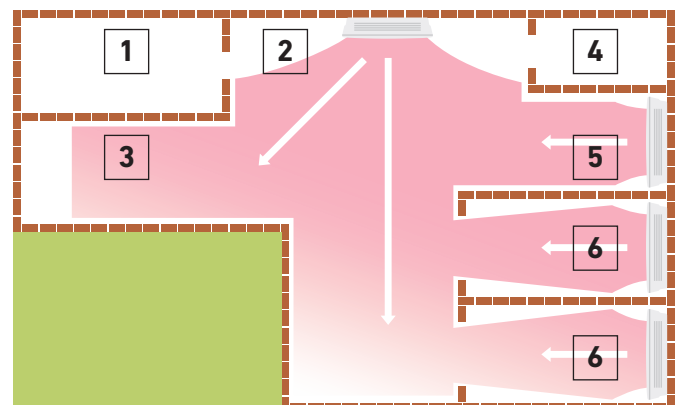
Egy beltéri egység egy kültéri egységhez csatlakozik. A beltéri egység a fő közlekedő térben található, és a teljes házat fűti. Bizonyos helyiségek nem kapnak megfelelő fűtést, ami kellemetlen hőérzethez vezet.



1. Háztartási helyiség 2. Bejárat 3. Konyha/étkező 4. Fürdőszoba 5. Nappali 6. Hálószoba

Multi Split megoldás

Egy kültéri egységhez akár öt beltéri egység is csatlakoztatható. Minden helyiségben vagy területen külön beltéri egység található. Ez a kialakítás számottevően javítja az épület komfortját. A tetőn csak egy kültéri egység található.





Free Multi Z-rendszer kültéri egysége • R32 hűtőközeggel

Beltéri egység névleges teljesítménye (min. - max.)			3,2~6,0 kW	3,2~6,0 kW	3,2~7,7 kW	4,5~9,5 kW	4,5~11,2 kW	4,5~11,5 kW	4,5~14,7 kW	4,5~18,3 kW
Egység			CU-2Z35TBE	CU-2Z41TBE	CU-2Z50TBE	CU-3Z52TBE	CU-3Z68TBE	CU-4Z68TBE	CU-4Z80TBE	CU-5Z90TBE
Hűtőtéljesítmény	Névleges (min.-max.)	kW	3,50(1,50-4,50)	4,10(1,50-5,20)	5,00(1,50-5,40)	5,20(1,80-7,30)	6,80(1,90-8,00)	6,80(1,90-8,80)	8,00(3,00-9,20)	9,00(2,90-11,50)
EER ¹⁾	Névleges (min.-max.)	W/W	4,86(6,00-4,09)	4,56(6,00-3,80)	4,24(6,00-3,62)	4,77	3,66(7,04-3,38)	4,39(5,59-3,56)	4,04(5,66-3,21)	4,09(5,27-2,98)
SEER²⁾			8,50A+++	8,50A+++	8,50A+++	8,50A+++	8,00A++	8,00A++	7,90A++	8,50A+++
Pdesign érték (hűtés)		kW	3,50	4,10	5,00	5,20	6,80	6,80	8,00	9,00
Teljesítményfelvétel hűtés üzemmódban	Névleges (min.-max.)	kW	0,72(0,25-1,10)	0,90(0,25-1,37)	1,18(0,25-1,49)	1,09(0,36-2,18)	1,86(0,27-2,37)	1,55(0,34-2,47)	1,98(0,53-2,87)	2,20(0,55-3,86)
Éves energiafogyasztás ³⁾		kWh/év	144	169	206	214	298	298	990	1100
Fűtőtéljesítmény	Névleges (min.-max.)	kW	4,20(1,10-5,60)	4,60(1,10-7,00)	5,60(1,10-7,20)	6,80(1,60-8,30)	8,50(3,30-10,40)	8,50(3,00-10,60)	9,40(4,20-10,60)	10,40(3,40-14,50)
Fűtőtéljesítmény -7 °C-on		kW	—	—	—	3,95	4,45	4,45	—	—
COP ¹⁾	Névleges (min.-max.)	W/W	4,88(5,24-4,18)	4,79(5,24-3,91)	4,63(5,24-4,00)	4,63(5,00-3,82)	3,95(5,32-3,64)	4,47(5,17-3,96)	4,63(6,00-3,46)	4,84(6,42-3,42)
SCOP²⁾			4,60A++	4,60A++	4,60A++	4,20A+	4,20A+	4,20A+	4,70A++	4,68A++
Pdesign érték -10 °C-on		kW	3,20	3,50	4,20	5,00	5,20	5,80	6,80	8,50
Teljesítményfelvétel fűtés üzemmódban	Névleges (min.-max.)	kW	0,86(0,21-1,34)	0,96(0,21-1,79)	1,21(0,21-1,80)	1,47(0,32-2,17)	2,15(0,62-2,86)	1,90(0,58-2,68)	2,03(0,70-3,06)	2,15(0,53-4,24)
Éves energiafogyasztás ³⁾		kWh/év	974	1065	1278	1667	1733	1933	2026	2543
Áramerősség	Hűtés / Fűtés	A	3,35/4,00	4,15/4,45	5,35/5,50	5,00/6,70	8,40/9,70	7,00/8,60	9,50/9,50	10,50/10,10
Áramellátás		V	230	230	230	230	230	230	230	230
Ajánlott biztosíték		A	16	16	16	16	16	20	20	25
Tápkábel ajánlott keresztmetszete		mm ²	2,5	2,5	2,5	2,5	2,5	2,5	2,5	3,5
Hangnyomás ⁴⁾	Hűtés / Fűtés (Magas)	dB(A)	48/50	48/50	50/52	47/48	51/52	49/50	51/52	53/54
Méreték ⁵⁾	Ma x Szé x Mé	mm	619x824x299	619x824x299	619x824x299	795x875x320	795x875x320	795x875x320	999x940x340	999x940x340
Nettó tömeg		kg	39	39	39	71	71	72	80	81
Csővezetékek csatlakozása	Folyadékcső	Col (mm)	1/4(6,35)	1/4(6,35)	1/4(6,35)	1/4(6,35)	1/4(6,35)	1/4(6,35)	1/4(6,35)	1/4(6,35)
	Gázcső	Col (mm)	3/8(9,52)	3/8(9,52)	3/8(9,52)	3/8(9,52)	3/8(9,52)	3/8(9,52)	3/8(9,52)	3/8(9,52)
Csővezeték hossz tartomány összesen ⁶⁾		m	6-30	6-30	6-30	6-50	6-60	6-60	6-70	6-80
Egy egységhez tartozó csővezeték hossz tartomány		m	3-20	3-20	3-20	3-25	3-25	3-25	3-25	3-25
Szintkülönbség (beltéri/kültéri)		m	10	10	10	15	15	15	15	15
Csővezeték hossz kiegészítő hűtőközeg esetén		m	20	20	20	30	30	30	45	45
A kiegészítő hűtőközeg mennyisége		g/m	15	15	15	20	20	20	20	20
Hűtőközeg (R32) / CO ₂ egyenérték		kg / T	1,12/0,756	1,12/0,756	1,12/0,756	2,10/1,418	2,10/1,418	2,10/1,418	2,72/1,836	2,72/1,836
Üzemi tartomány	Hűtés min.-max.	°C	-10~+46	-10~+46	-10~+46	-10~+46	-10~+46	-10~+46	-10~+46	-10~+46
	Fűtés min.-max.	°C	-15~+24	-15~+24	-15~+24	-15~+24	-15~+24	-15~+24	-15~+24	-15~+24

1) Az EER és COP számítása az EN 14511-nek megfelelően történt. 2) Energiacímke, A+++ és D közötti besorolás. 3) Az éves energiafogyasztás számítása az EU/626/2011-nek megfelelően történt. 4) Az egységek hangnyomásszintjét az egység teste előtt 1 méterrel és háta mögött 1 méterrel mérték. A hangnyomásszint mérése a JIS C 9612-nek megfelelően történt. 5) Adjon hozzá 70 vagy 95 mm-t a csővezetékek csatlakoztatását figyelembe véve. 6) Egy beltéri egységre jutó minimum csővezeték hossz: 3 méter.

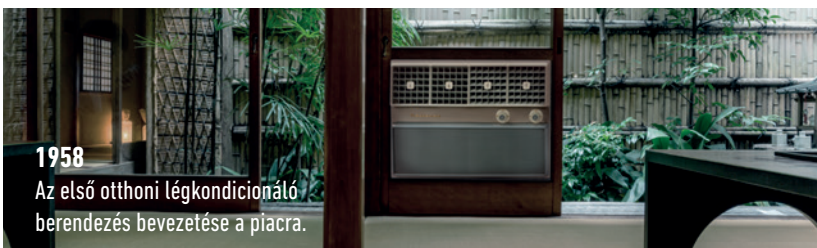
Lehetséges kültéri/beltéri egység összeállítások • R32 hűtőközeggel

Helyiségek	Modell	Csatlakoztatott beltéri egység teljesítménye (min. - max.)	Fali ezüst Etherea							Fali matt fehér Etherea							ÚJ Fali TZ, kompakt kialakítású							Padlókonzol*							4 utas 60x60-as kazettás							Alacsony statikus nyomású, rejtett									
			16	20	25	35	42	50	60	71	16	20	25	35	42	50	60	71	16	20	25	35	42	50	60	71	16	20	25	35	42	50	60	71	16	20	25	35	42	50	60	71	16	20	25	35	42
2	CU-2Z35TBE	3,2~6,0 kW	✓	✓	✓					✓	✓	✓	✓					✓	✓	✓					✓	✓	✓					✓	✓	✓													
	CU-2Z41TBE	3,2~6,0 kW	✓	✓	✓					✓	✓	✓	✓					✓	✓	✓					✓	✓	✓					✓	✓	✓													
	CU-2Z50TBE	3,2~7,7 kW	✓	✓	✓	✓ ¹⁾					✓	✓	✓	✓ ¹⁾	✓ ¹⁾				✓	✓	✓	✓ ¹⁾			✓	✓	✓	✓ ¹⁾					✓	✓	✓ ¹⁾												
3	CU-3Z52TBE	4,5~9,5 kW	✓	✓	✓	✓ ¹⁾	✓ ¹⁾			✓	✓	✓	✓ ¹⁾	✓ ¹⁾				✓	✓	✓	✓ ¹⁾			✓	✓	✓	✓ ¹⁾					✓	✓	✓ ¹⁾													
	CU-3Z68TBE	4,5~11,2 kW	✓	✓	✓	✓ ¹⁾	✓ ¹⁾			✓	✓	✓	✓ ¹⁾	✓ ¹⁾				✓	✓	✓	✓ ¹⁾			✓	✓	✓	✓ ¹⁾					✓	✓	✓ ¹⁾													
4	CU-4Z68TBE	4,5~11,5 kW	✓	✓	✓	✓ ¹⁾	✓ ¹⁾			✓	✓	✓	✓ ¹⁾	✓ ¹⁾				✓	✓	✓	✓ ¹⁾			✓	✓	✓	✓ ¹⁾					✓	✓	✓ ¹⁾													
	CU-4Z80TBE	4,5~14,7 kW	✓	✓	✓	✓ ¹⁾	✓ ¹⁾			✓	✓	✓	✓ ¹⁾	✓ ¹⁾				✓	✓	✓	✓ ¹⁾			✓	✓	✓	✓ ¹⁾					✓	✓	✓ ¹⁾													
5	CU-5Z90TBE	4,5~18,3 kW	✓	✓	✓	✓ ¹⁾	✓ ¹⁾			✓	✓	✓	✓ ¹⁾	✓ ¹⁾				✓	✓	✓	✓ ¹⁾			✓	✓	✓	✓ ¹⁾					✓	✓	✓ ¹⁾													

1) A 42-es és 50-es modellhez CZ-MA1P csőszűkítő, a 60-as és 71-es modellhez CZ-MA2P csőbővítő, a 71-es modellhez pedig CZ-MA3P csőszűkítő szükséges.
* Csak a 2 nyílással rendelkező R32-es CU-2Z35TBE / CU-2Z41TBE / CU-2Z50TBE kültéri egységgel kompatibilis. Minimális csatlakoztatási mennyiség: 2 beltéri egység. A padlókonzol beltéri egység a 3, 4 vagy 5 nyílással rendelkező R410A kültéri egységekkel kompatibilis: CU-3E18PBE, CU-3E23SBE, CU-4E23PBE, CU-4E27PBE és CU-5E34PBE.

Kültéri Multi kombinációs modell

CS-MZ16VKE / CS-MTZ16WKE CS-XZ20VKEW / CS-Z20VKEW / CS-TZ20WKEW / CS-MZ20UFEA / CS-MZ20UB4EA / CS-MZ20UD3EA CS-XZ25VKEW / CS-Z25VKEW / CS-TZ25WKEW / CS-Z25UFEAW / CS-Z25UB4EAW / CS-Z25UD3EAW CS-XZ35VKEW / CS-Z35VKEW / CS-TZ35WKEW / CS-Z35UFEAW / CS-Z35UB4EAW / CS-Z35UD3EAW	CU-2Z35TBE / CU-2Z41TBE / CU-2Z50TBE / CU-3Z52TBE / CU-3Z68TBE / CU-4Z68TBE / CU-4Z80TBE / CU-5Z90TBE
CS-Z42VKEW / CS-TZ42WKEW CS-XZ50VKEW / CS-Z50VKEW / CS-TZ50WKEW / CS-Z50UFEAW / CS-Z50UB4EAW / CS-Z50UD3EAW	CU-2Z50TBE / CU-3Z52TBE / CU-3Z68TBE / CU-4Z68TBE / CU-4Z80TBE / CU-5Z90TBE
CS-TZ60WKEW / CS-Z60UB4EAW / CS-Z60UD3EAW	CU-3Z68TBE / CU-4Z68TBE / CU-4Z80TBE / CU-5Z90TBE
CS-Z71VKEW / CS-TZ71WKEW	CU-4Z80TBE / CU-5Z90TBE



1958

Az első otthoni légkondicionáló berendezés bevezetése a piacra.

A Panasonic Heating and Cooling megalapításának 60. évfordulója

A Panasonic története értékteremtéssel indult. A hatvan évvel ezelőtt megkezdett kemény munkának és odaadásnak köszönhetően újabb és újabb innovatív termékek jelentek meg, és az új vállalat a mai elektronikai óriássá nőtte ki magát. A Panasonic 1958 óta tervez és gyárt fűtési és hűtési megoldásokat.

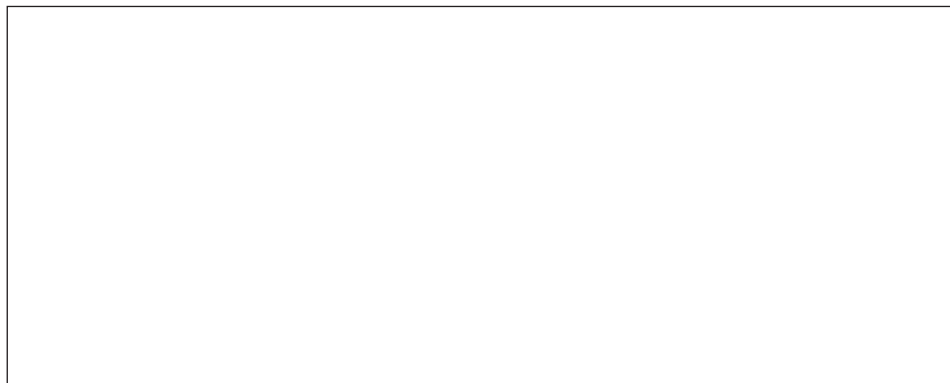


Az iF Formatervezési Díj az egyik legnagyobb presztízsű elismerés a terméktervezés területén. A mind otthoni, mind kereskedelmi környezetben ideálisan alkalmazható Panasonic padlókonzolos légkondicionáló rendszer kiemelkedően intelligens működésének köszönhetően nyerte el a díjat.



A hűtőközeg utántöltése vagy cseréje kizárólag az előírt típusú hűtőközeggel engedélyezett. A gyártó nem vállal felelősséget a más hűtőközeg használatából eredő károkkért és biztonsági kockázatokért. A jelen katalógusban szereplő kültéri egységek fluor tartalmú üvegházhatású gázokat tartalmaznak, amelyek GWP értéke 150-nél magasabb.

Az Ön partnere:



Panasonic®

Ha tudni szeretné, a Panasonic hogyan gondoskodik Önről, látogassa meg a www.aircon.panasonic.eu honlapot.

Panasonic Marketing Europe GmbH.
Délkelet-európai kirendeltség
Panasonic Air Conditioning
1117 Budapest, Alíz utca 4. – Office Garden III.

Termékeink jelen termékismertetőben közölt adatai az esetleges sajtóhibáktól eltekintve érvényesek, azonban a termékek folyamatos innovációjából kifolyólag, a gyártó előzetes figyelmeztetés nélkül kisebb változtatásokat hajthat végre a termékeken. A termékismertető egészének vagy részeinek másolása a Panasonic Marketing Europe GmbH kifejezett felhatalmazása nélkül tilos.